

清掃

退勤前の清掃につきまして

各ルームはセラピストさんの共有場所になっておりますので、お仕事の「気持ちのよいスタート」が出来るよう徹底をお願い申し上げます。特に以下の点につきまして清掃の徹底をお願い申し上げます。

！ オイルボトル・床・ドア等のオイルの拭き漏れ ！



ルームが暗い状態では見落としてしまいがちですが、お客様やセラピストさんの手に付いたオイルが壁やドア・ドアノブなどに付着している事が多々あります。

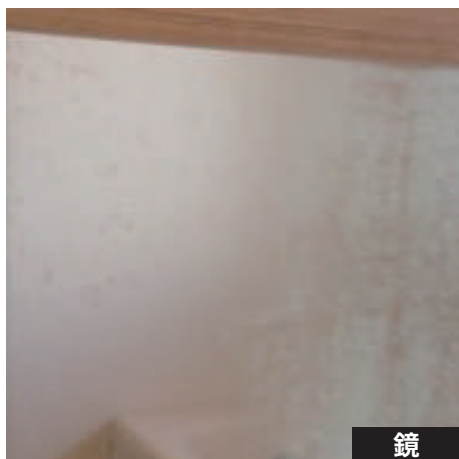
また、オイルボトルも拭き漏れがよく見受けられる箇所になりますので、入念に拭きあげをお願いします。

！ トイレ・お風呂・シンクの清掃 ！



トイレ清掃は便座の裏、便器の手前など跳ねが多い部分です。お客様は男性ですので「便座は上げて」使用されますので、念入りに確認・清掃をお願いします。また、お風呂場の排水溝は髪の毛などが溜まりやすく、そのままにしていると悪臭の原因になります。キッチンシンクはコップを洗う際などにコーヒーなどの飲み物が付着することがよくあります。次のセラピストさんがこのような状態でお仕事をスタートしなければならないと、モチベーションも下がります。もちろんこのような状態だとお客様も大変不快な思いをされますので、水回りは入念なチェックと清掃をお願い申し上げます。

！ その他 ！



ルームの鏡が曇っている・汚れが付いた状態だと清潔感がなくお店のイメージダウンにも直結します。必ず拭きとり等で清掃をお願いします。浴室はインターバルでの清掃と同じく水滴の拭きとりはもちろん、蛇口部分の拭きとり・清掃も行ってください。ボディソープ・シャンプー・リンス・オイルなどの消耗品が減っていた場合（目安として半分以下）は、必ず補充をお願いします。



床はお客様・セラピストさんの髪の毛や目に見えない汚れがあります。マットの下やテーブルの下、部屋の角にも汚れが残っていますのでこちらもしっかりと清掃をお願いします。また、制服・ハンドタオルの洗濯の際「干す時間がない」時は事前にスタッフまでご連絡頂けますようお願いします。次に入られるセラピストさんがこのような状態を見た時にどう思うかを考えて、忘れずに干すまたは連絡するようにお願いします。ルーム退出の際は必ずゴミ捨てをお願いします。また、ゴミ袋の交換も忘れずにお願いします。

マット



マットはシワが出ないよう、まっすぐピンと張った状態でメイクをお願いします。